

$$\frac{-4x-11}{(2x+1)(x-1)} = \frac{a}{(2x+1)} - \frac{b}{(x-1)} = \frac{a(x-1) - b(2x+1)}{(2x+1)(x-1)}$$

$$\begin{aligned} -4x-11 &= a(x-1) - b(2x+1) \\ &= ax - 4a - 2xb - b \end{aligned}$$

$$\left. \begin{aligned} -4 &= a - 2b \\ 2x(-11 &= 4a + b) \end{aligned} \right\} + \quad -4 = a$$

PINOCCHIO

el conte de sempre, com mai te l'han explicat

una proposta de

ROSELAND
COL·LECTIU

PINOCCHIO

El famós ninot de fusta pren vida gràcies al vell Geppetto un drapaire, que en aquesta versió construeix la titella amb materials reciclats.

A través d'una fusió singular de dansa, música, imatge i tecnologia, l'espectacle trasllada les emocions i els valors del conte clàssic al context actual.

El Pinocchio del segle XXI es presenta com un jove contemporani, en una reinterpretació fresca i dinàmica que connecta de manera plena amb el públic d'avui, despertant emoció, sorpresa i complicitat.





Portem més de 40 anys de trajectòria de Roseland Musical treballant amb el sector de les arts escèniques. Amb la reposició i adaptació d'aquest meravellós espectacle, l'obra es reinventa per al segle XXI i connecta amb les noves generacions. Actualment, l'espectacle ha format part de programacions destacades com Temporada Alta i ONA-Dance Festival de Palamós, consolidant-se com una proposta referent per al públic familiar i juvenil.

Un Pinocchio inspirat en la novel·la escrita per Carlo Collodi fa gairebé dos segles, que uneix dansa, música i visuals. L'obra explica la història d'un personatge clàssic utilitzant els codis lingüístics actuals: les noves tecnologies, el sincretisme de les arts i les estètiques, la imatge per sobre de la paraula i la integració dels públics de totes les edats.

Durant una hora el mític personatge cobra vida i viatja a través d'una escenografia animada i mutant que envolta l'espectador en un món de fantasia ple de referències, sensacions i múltiples emocions.

teaser de l'espectacle



TECNOLOGIA

L'univers escènic de Pinocchio es desplega entre capes de llum i imatge, on la realitat i la virtualitat es fonen en un mateix gest. Davant l'espectador, una tela translúcida projecta personatges i elements digitals amb els quals els intèrprets juguen, dialoguen i es confronten. Al fons, les il·lustracions dels diferents espais de la història es transformen en paisatges en moviment, suggerint escenaris que evocuen l'estètica d'un videojoc sense perdre la poesia del gest humà.

La direcció audiovisual de l'espectacle és a càrrec de Franc Aleu, artista català guardonat amb el Premi Nacional de Cultura 2012 en la categoria d'audiovisual. Inicialment format en fotografia de moda, inicia la seva trajectòria escènica amb La Fura dels Baus i Jaume Plensa, i manté la seva col·laboració amb La Fura com a realitzador de vídeo. Ha dirigit escenes i creat imatges per a grans òperes al Gran Teatre del Liceu, aportant una visió artística que fusiona imatge, moviment i narrativa de manera magistral.

DANSA

La dansa de Pinocchio fusiona dansa contemporània, danses urbanes i acrobàcia, donant vida al ninot i a les seves virtuts: la curiositat, la fragilitat, el coratge i la innocència. Cada gest dibuixa emocions i relats, mentre el cos dels intèrprets esdevé narrador i protagonista, equilibrant control i llibertat, joc i poesia, en una escenografia que transforma el moviment en pura expressió de vida.

[teaser de l'espectacle](#)





MÚSICA

La música de Pinocchio, creada per José Manuel Pagán, acompanya i sosté l'univers emotiu del ninot de fusta amb una partitura que dialoga íntimament amb la dansa i la imatge. Pagán, amb una trajectòria musical rica i sensible, teixeix paisatges sonors que ressonen com una família de formes íntimes i contrastades, subratllant la transformació de Pinocchio i els seus viatges.

Aquest llenguatge musical singular no només acompanya el moviment, sinó que el fecunda: cada motiu, cada textura sonora, actua com un fil invisible que connecta les emocions de l'obra amb l'espectador. Suggereix la inocència i el desig de descoberta del protagonista, intensifica els moments de tensió i consolida la poètica de l'escena, articulant un espai sonor que és, alhora, orgànic i evocador.



ACCESSIBILITAT

L'experiència de Pinocchio s'ha pensat des de la inclusió i l'accessibilitat com a valors fonamentals, buscant que l'espectacle sigui comprensible i sensible a públics diversos, siguin nens, famílies o persones amb diferents formes de percebre l'art. Amb un llenguatge eminentment visual, corporal i musical, la proposta transcendeix la paraula, i el seu discurs escènic es construeix a partir de la dansa i la imatge, afavorint una lectura oberta i no excloent, sobretot per a persones amb discapacitats auditives, discapacitat intel·lectual o alguna diversitat funcional física.

FITXA ARTÍSTICA

Direcció artística: Marta Almirall

Direcció audiovisual: Franc Aleu

Dramatúrgia: Manuel Veiga

Coreografia: Anna Planas

Música: José Manuel Pagán

Intèrprets: Anna Sagrera, Mariona Camelia i Albert Barros

Disseny i tècnica d'il·luminació: Isabel Joaniquet

Tècnic de video: Rubén Carrillo

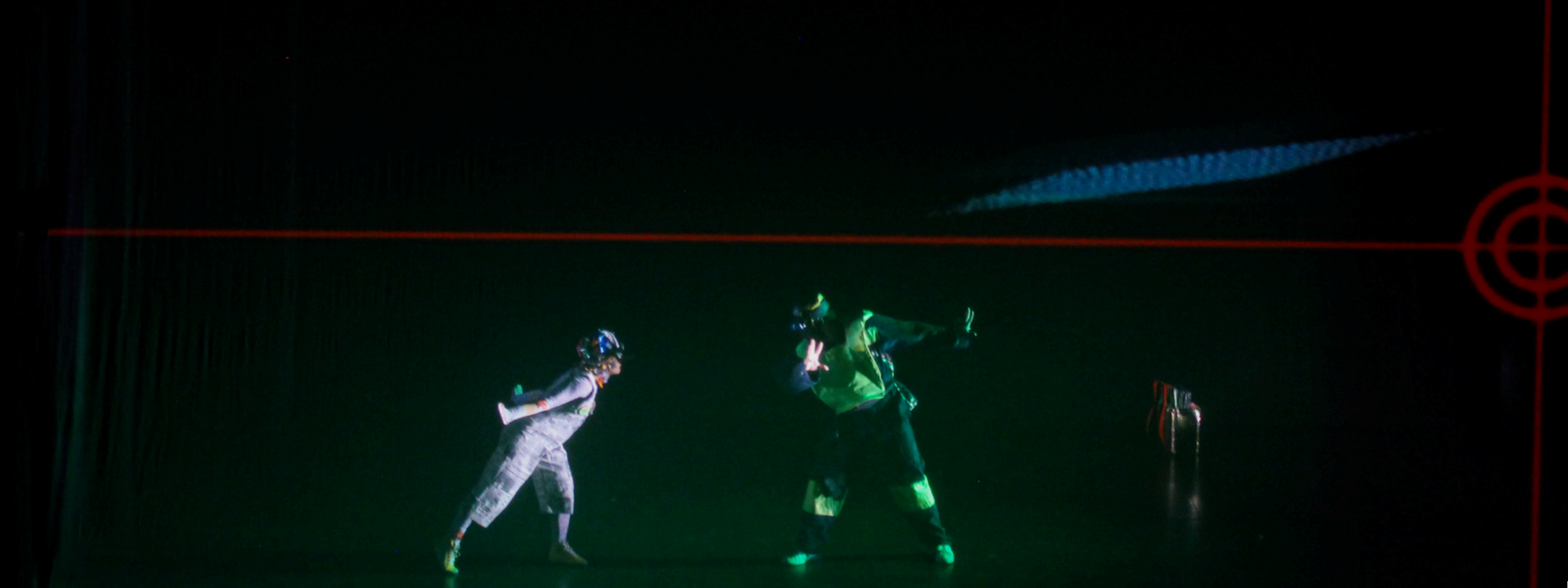
Confecció de titelles: Companyia Herta Frankel

Distribució i producció: Silvia Framis

Comunicació i producció: Carla Llongueres

Producció artística: Roseland Col·lectiu





CONTACTE

PRODUCCIÓ I DISTRIBUCIÓ
Silvia Framis
silvia@roselandmusical.com

PRODUCCIÓ I COMUNICACIÓ
Carla Llongueres
mail@roselandmusical.com

ROSELAND
COL·LECTIU